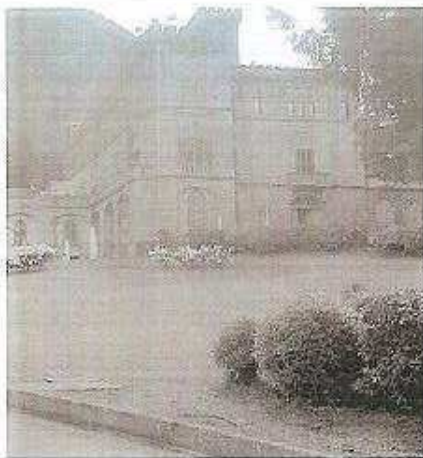


**CASTELLO COLONNA** Incontro per valorizzare il turismo escursionistico con studenti e istituzioni

## Un "viaggio per i 5 sensi" sui sentieri degli Dei

**PIANO DI SORRENTO.** Una escursione sul sentiero panoramico dalle pendici di Vico Alvano - partendo dal Castello del Principe Colonna - fino alla croce di ferro eretta a protezione del secondo millennio e benedetta al passaggio verso il terzo millennio: è un'esperienza che coinvolge i cinque sensi. Si parte, con una guida di alto livello, come Nino Aversa, e non si ha dove volgere lo sguardo



per la meraviglia di trovarsi immersi, subito, in un caleidoscopio di colori ora tenui e ora sgargianti. Cielo e mare, gli isolotti del Li Galli, che Nino spiega: «Sono le

sirene, le "Sirenuse" del nostro mare, quelle mitologiche che tentarono Ulisse al suo passaggio e si pietrificarono perché battute dall'intelligenza di chi è riuscito a resistere e superare il loro distruttivo richiamo». Il giallo delle ginestre, il bianco delle margherite, il viola tenue dei fiori di cisto, o quello intenso dei ciuffi di valeriana. Ogni foglia un profumo: agrumato quello del mirto, pizzicante quello del timo,

delicato quello delle ginestre, stimolante quello del finocchietto, stuzzicante quello dei fiori bianchi dell'aglio selvatico. Intorno solo il lieve soffio del vento e il ronzio

di mille insetti variopinti di blu cobalto e verde smeraldo o ricamati di ogni tinta: il volo delle farfalle in amore. Ha voluto valorizzare il turismo escursionistico il convegno che si è svolto al Castello Colonna, una perla dei Colli di San Pietro che può offrire, oltre a un gradevolissimo

soggiorno al fresco del suo imenso Parco del Principe, una gastronomia d'autore, piscina, campo da tennis e, soprattutto, le passeggiate mozzafiato al Vico Alvano. In cima, la croce di ferro, alta 16 metri, è dei primi del 1900, poi crollata per scarsa manutenzione, ma non abbandonata. Perché le popolazioni della costa

l'hanno di nuovo eretta a protezione dei propri destini. Presenti al convegno l'Amministrazione comunale, il Centro Commerciale Naturale, studenti, privati, esperti e appassionati, il sindaco di Pia-



no di Sorrento Giovanni Ruggiero, il consigliere Giovanni Iaccarino, il presidente del Ccn Michele

Guglielmo con una rappresentanza del Direttivo e dei soci consorziati, il proprietario del castello e del parco circostante l'Ing. Domenico Ricciardi, il dirigente scolastico dell'Istituto comprensivo "T. Tasso" di Sorrento Marianna Cappiello, la guida escursionistica Nino Aversa.

ROBEN